



超輕型載具後續換證審查實務

講授人員：黃乃斌 / 李天元



民用航空局 飛航標準組
中華民國111年11月20日

內容綱要

- 法規依據
- 載具屆期換證作業
- 載具檢查案例

法規依據

➤ 超輕型載具管理辦法第13條第1項：

所有人應於檢驗合格證期滿前三十日至六十日間，檢附下列文件經其所屬活動團體報請民航局審查合格後換發檢驗合格證；

一、原檢驗合格證影本。

二、向民航局或受該局委託之活動團體或專業機構申請檢驗，經檢驗合格之檢驗紀錄。

法規依據

➤ 超輕型載具管理辦法第13條第3項

民航局或受該局委託之活動團體或專業機構應自受理檢驗之日起三十日內完成檢驗，其經通知補件者，自補件時起延展三十日。

載具屆期換證作業

- 檢驗須備妥事項
- 換證申請文件審查
- 載具實體檢查
- 維護檢查記錄檢查
- 維護手冊檢查



檢驗須備妥事項

- 通知載具所有人到場接受查詢並提供必要協助，所有人不能到場者，得填具委託書委託他人到場。
- 備妥載具與引擎維護手冊及按超輕型載具管理辦法第16條規定各項維護檢查紀錄。
- 備妥載具與引擎製造廠發布相關安全通告及本局發布適航指令執行紀錄。
- 備妥磅秤俾供現場實施秤重。
- 載具受檢前，請先行按維護手冊完成清潔以利檢驗執行。

換證申請文件審查

- 原檢驗合格證影本。
 - 是否為有效合格證。
 - 登載資料與證書資料之符合性。
- 向民航局或受該局委託之活動團體或專業機構申請檢驗，經檢驗合格之檢驗紀錄。
 - 載具狀態，是否存在缺失。
 - 紀錄簽證是否完整。

載具實體檢查

➤ 載具秤重

- 是否有不合理之重量變化。

➤ 機體/引擎/螺旋槳之型別、序號檢查

- 是否與合格證登載資料一致。

➤ 載具內/外一般情況檢視

- 有無磨損、鏽蝕、裂紋、鬆脫、漏油、破損、凹陷、變形.....等缺陷。

載具實體檢查

- 載具試車
 - 實際運作效能檢視
- 載具構型是否改變
 - 照相留存

維護紀錄檢查

➤ 各項檢查與維護紀錄登載完整性檢查

- 例行性檢查及各項定期檢查紀錄(應符合原廠手冊規範)
- 製造廠發布相關安全通告及本局發布適航指令執行紀錄檢查
- 至少應備妥上次檢驗換證日至本次換證期間之相關維護紀錄及資料備查

➤ 簽署人員資格檢查

- 年度或飛航時間一百小時以上之定期維護檢查，應由活動團體之授權檢驗人員執行及簽署並記錄

維護手冊檢查

➤ 手冊完整性檢查

- 飛行操作手冊、維護手冊、發動機(引擎)維護手冊、螺旋槳安裝/維護手冊....等是否齊備(依各廠家不同)
- 手冊是否為最新版期

檢查發現缺失案例

- 維護紀錄檢查所見缺失
- 載具檢查所見缺失

維護記錄檢查所見缺失

- 零組件更換，維護記錄未能顯示更換零組件之件號及序號。
- 維護記錄檢查及工作說明欄未說明該項檢查係屬多少小時之定檢，未依維護手冊詳實填寫並將檢查項目歸檔備查。
- 年度檢查及100小時檢查未依活動指導手冊規定由活動團體授權檢驗人員於維護人員簽名欄處簽認。
- 附件更換，件序號欄填寫不正確。

維護記錄檢查所見缺失

- 維護紀錄未依時間順序填寫、頁面不清晰、閱讀困難、未依序編定頁次，依序裝訂。
- 執行發動機 100小時定期檢查，發動機累計時數為121.8小時，執行時間已超過發動機維修手冊(Maintenance Manual)所允許之 ± 10 小時之規範。
- 維護紀錄屬載具或發動機標示不明。
- 機身塗裝更改未提供紀錄。

載具檢查所見缺失



鼻輪胎面龜裂需更換

- 使用年限
- 儲存環境

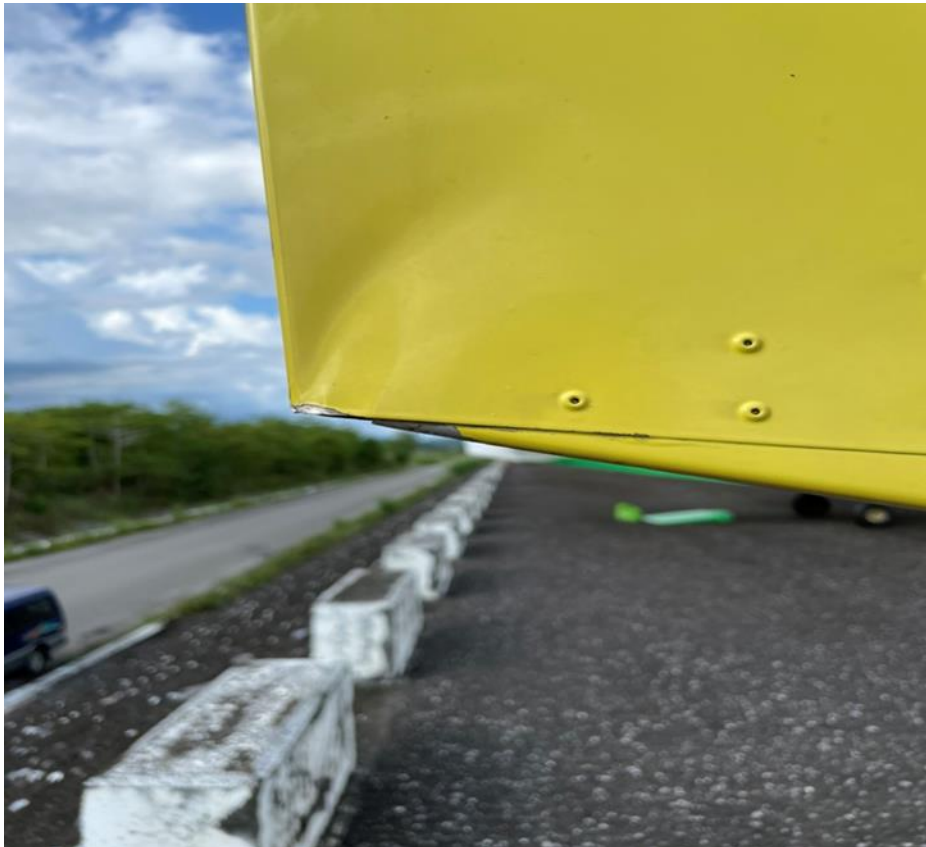
載具檢查所見缺失

鏽蝕

- 環境
- 防腐防鏽



載具檢查所見缺失



擦傷

- 凹陷 (Dent)

載具檢查所見缺失



L LE FLAP 多處嚴重
DENT

- 儲存環境
- **Safety** - Configuraiton改變，影響升力

機翼固定螺絲安裝反



未用原材質修補翼面帆布



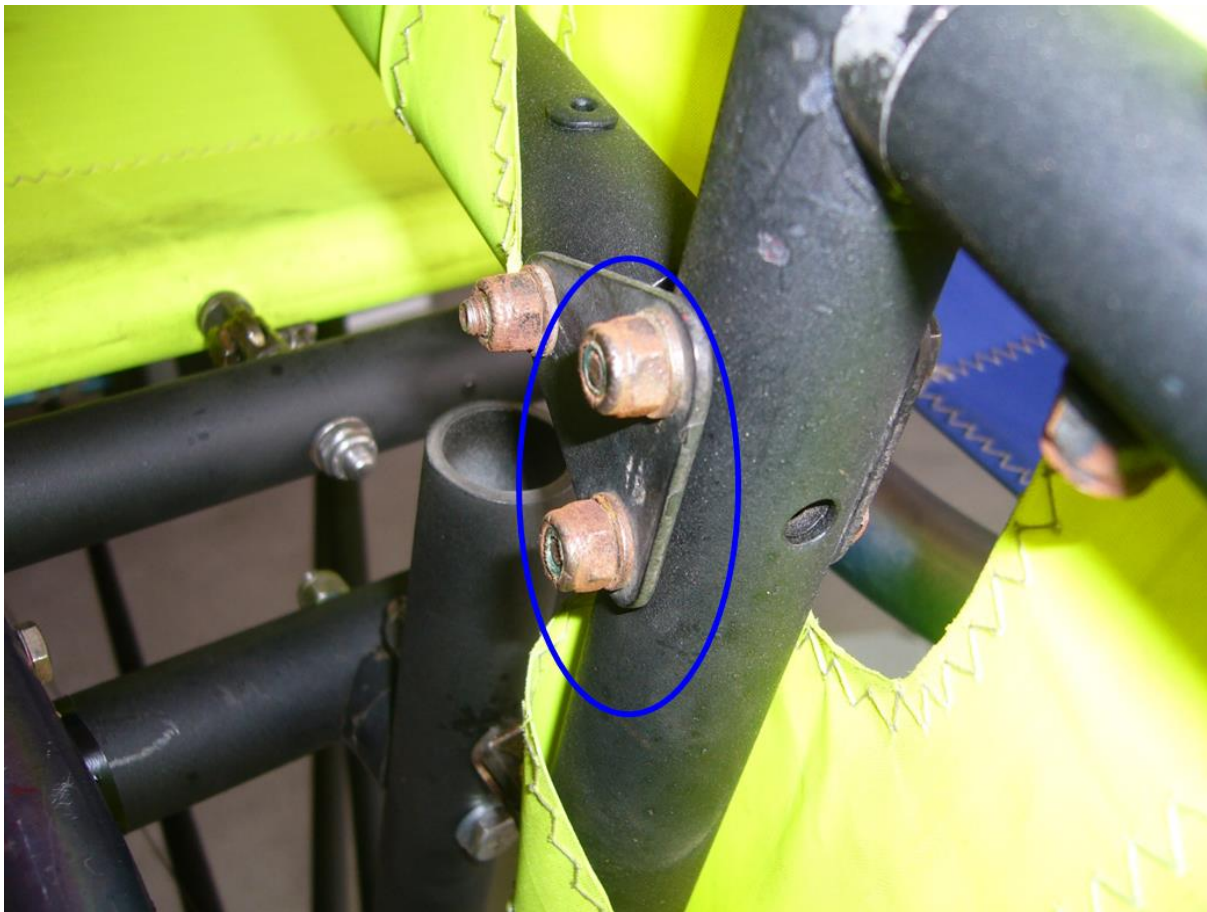
搭接螺栓未施塗Torque S



搭接螺栓出牙不足



搭接螺栓出牙不足



儀表板未有操作限制標示



儀表板未有操作限制標示

AIRSPPEED INDICATOR

MARKING

Green Area

SIGNIFICANCE

Normal operating range.

Lower limit: V_s (stall)

Upper limit: V_{no} (max structural cruising)

Speeds: 33-64

Yellow Area

Caution range.

Lower limit: V_{no} (max structural cruising)

Upper limit: V_{ne} (never exceed)

Speeds: 64-75

Operations must be conducted with caution and only in smooth air.

Red Line

Maximum speed.

V_{ne} (never exceed)

Speed: 75

Do not exceed this speed under any circumstances.

簡報完畢