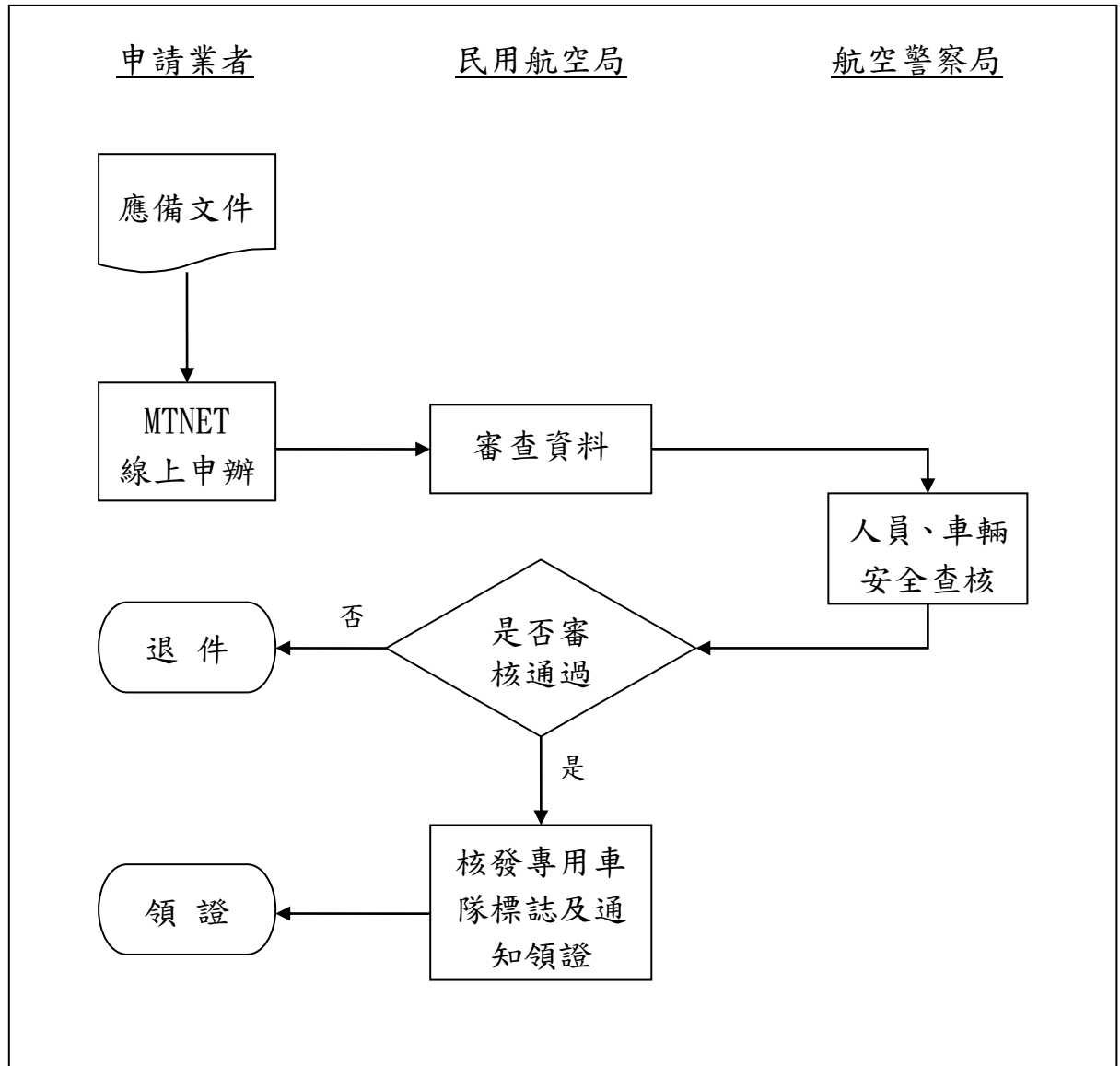


## 專用車隊之申請審核流程



附件一

自由貿易港區專用車隊標誌

交通部 航空局

交通部 民用航空局

業者名稱：

車牌號碼：

使用期限：

核發單位：交通部民用航空局

編號：

格式：長×寬：11.9cm×18.3cm（含框）

附件二

自由貿易港區專用貨箱標誌

交通部 航空局

交通部 民用航空局

所有人名稱：

使用期限：

核發單位：交通部民用航空局

編號：

格式：長×寬：11.9cm×18.3cm（含框）

### 附件三

## 專用車隊載運自由港區事業貨櫃（物）運送聯保單

具結人

受託人(專用車隊運輸公司)

委託人(港區事業)

保證自 年 月 日至 年 月 日止，將載運之貨櫃（物）依有關規定，安全無缺運至目的地。在未抵達目的地前，絕不擅行起卸，亦不擅自開櫃，如中途發生車輛損壞、運輸中斷、封條遭破壞等意外，願以最快方法通知貴管理機關及海關。另中途若發生非法提運、遺失、遭竊或其他原因以致貨物短少者，願即刻以書面向貴管理機關及海關報告，並負責補繳短少貨物之進口稅費。特此具結。

此致

交通部民用航空局

具結人

受託人（專用車  
隊運輸公司）：

負責人姓名：（印鑑）

委託人（港區事  
業）：

負責人姓名：（印鑑）

中 華 民 國 年 月 日

#### 附件四

### 專用車隊載運自由港區事業貨櫃（物）運送具結保證單

具結人

保證自      年      月      日至      年      月      日止，將載運之貨櫃（物）依有關規定，安全無缺運至目的地。在未抵達目的地前，絕不擅行起卸，亦不擅自開櫃，如中途發生車輛損壞、運輸中斷、封條遭破壞等意外，願以最快方法通知貴管理機關及海關。另中途若發生非法提運、遺失、遭竊或其他原因以致貨物短少者，願即刻以書面向貴管理機關及海關報告，並負責補繳短少貨物之進口稅費。特此具結。

此致

交通部民用航空局

具結人     ：

負責人姓名：

（印戳）

中      華      民      國      年      月      日