

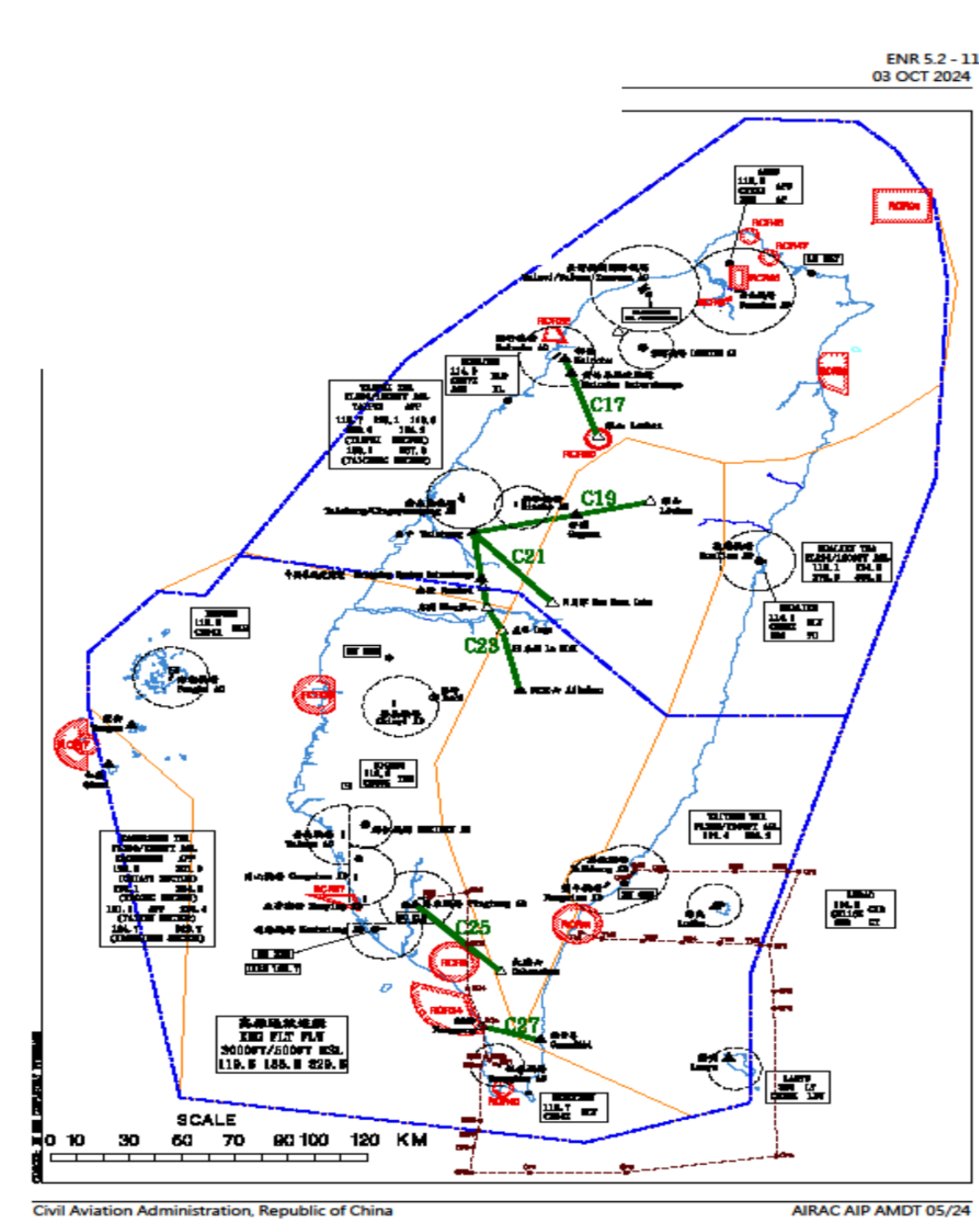
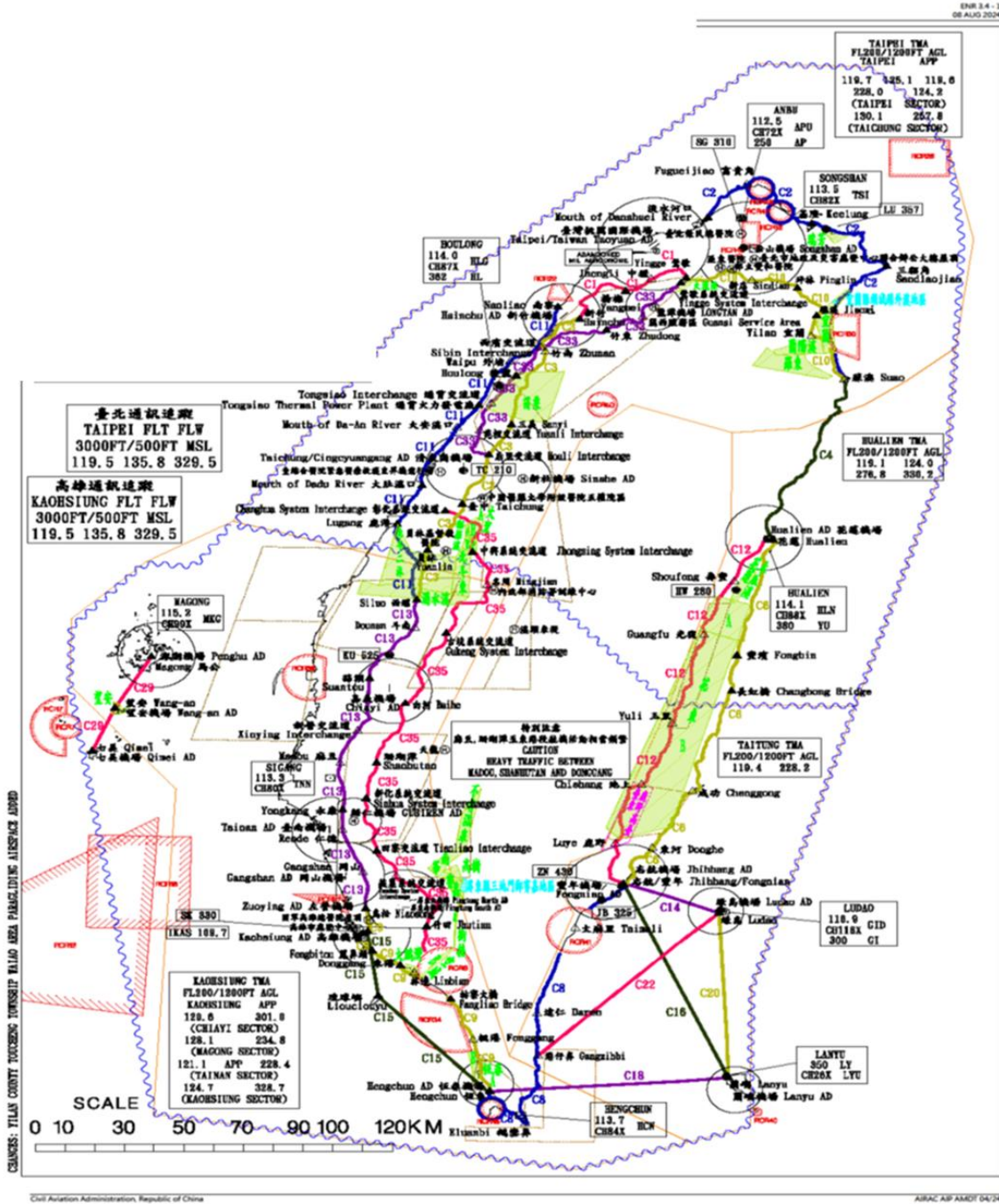
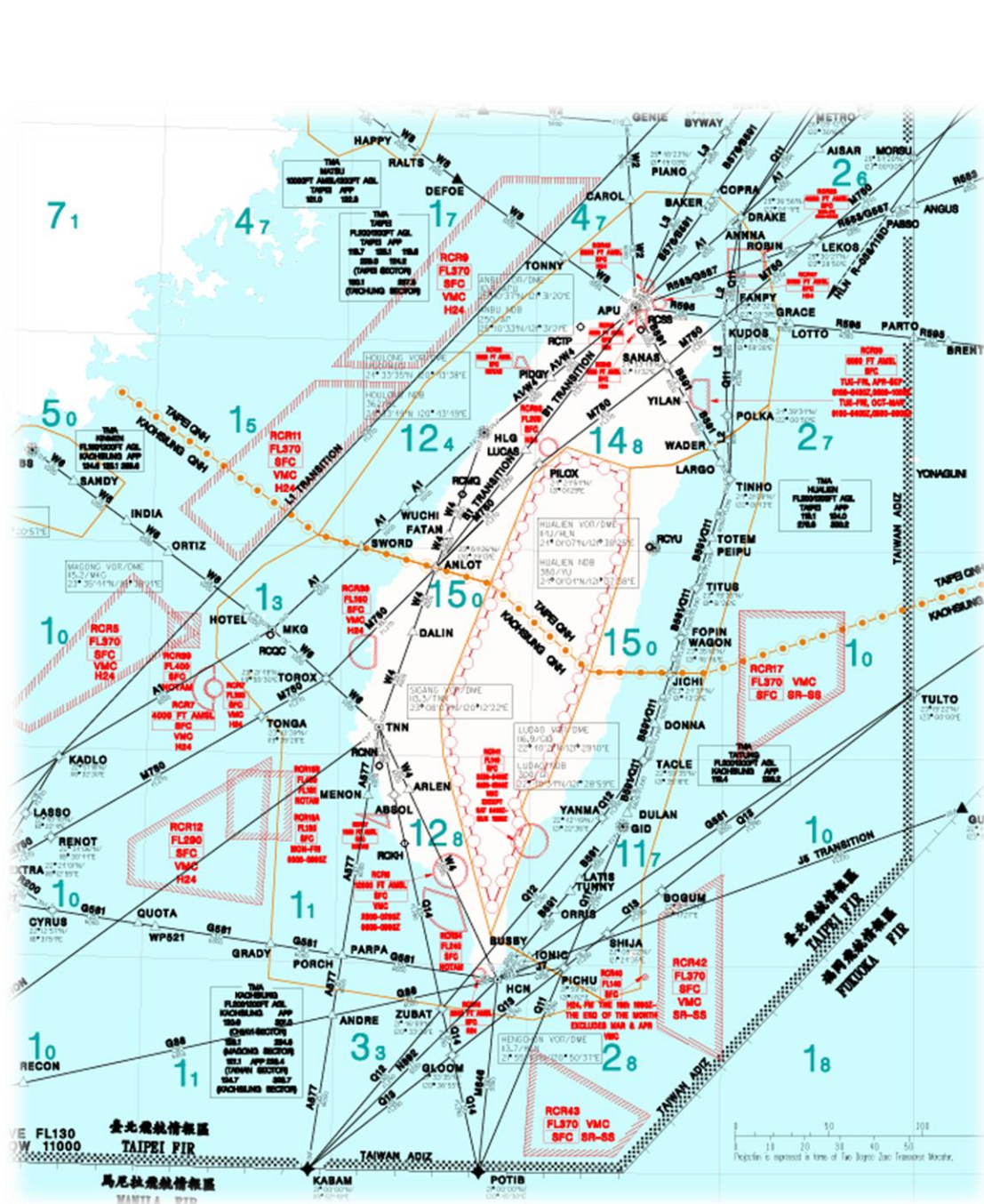


# 無人機試飛場域規劃及試飛程序

# 無人機測試場域



## 台北飛航情報區航路圖



中高空航路、限航區

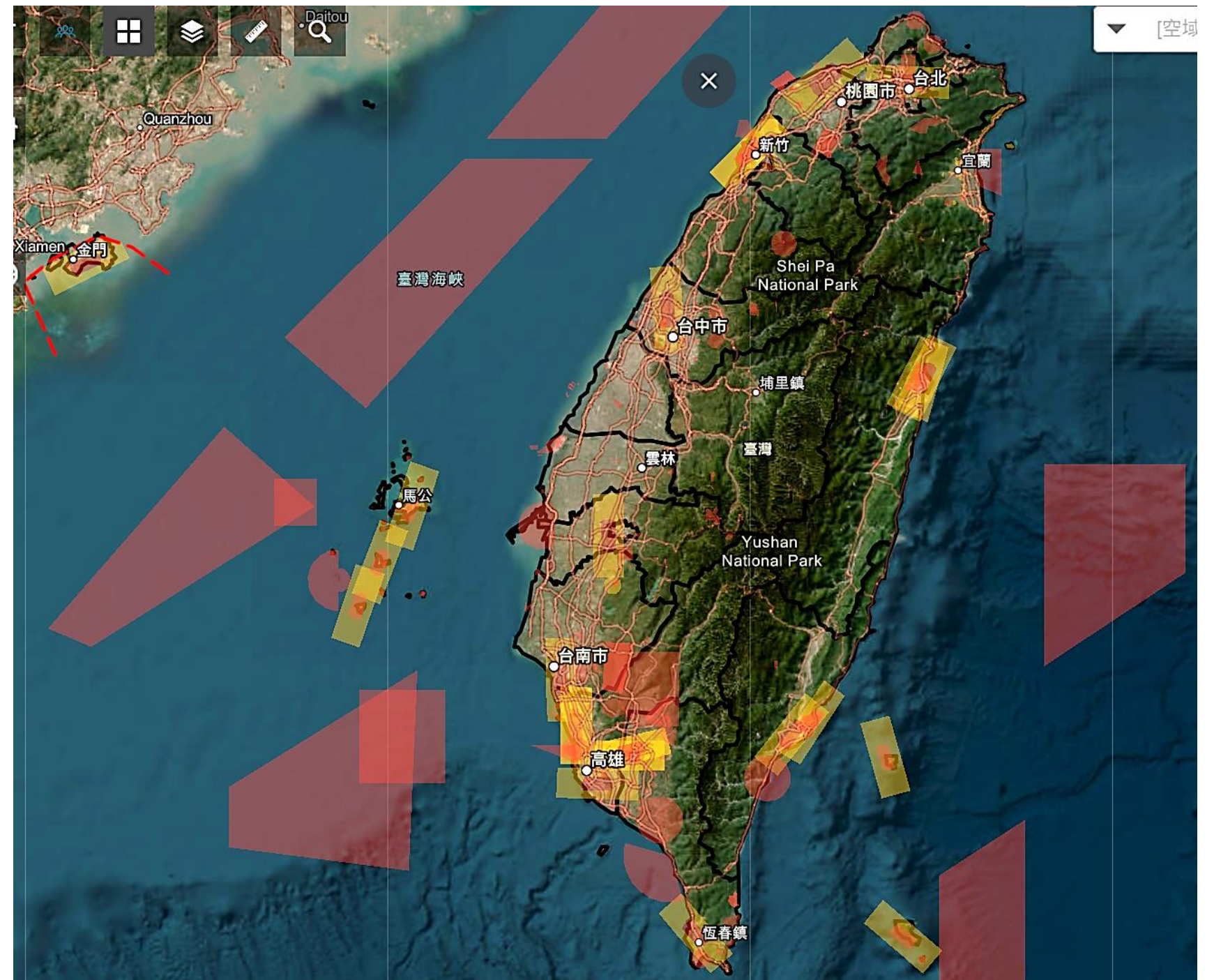
目視走廊、超輕空域

全國機場、軍方訓練航路

# 無人機測試場域



- 我國空域擁擠狹小，可供試飛場域包含
  1. 「400呎以下之綠區」內遵守法規及操作限制執行測試，無須逐案申請飛航活動
  2. 合格法人若須執行含400呎以上、夜間操作、目視外操作等測試活動，可經測試活動申請以排除操作限制
  3. 於經濟部統籌型計畫盤點之試飛測試場域申請進行測試

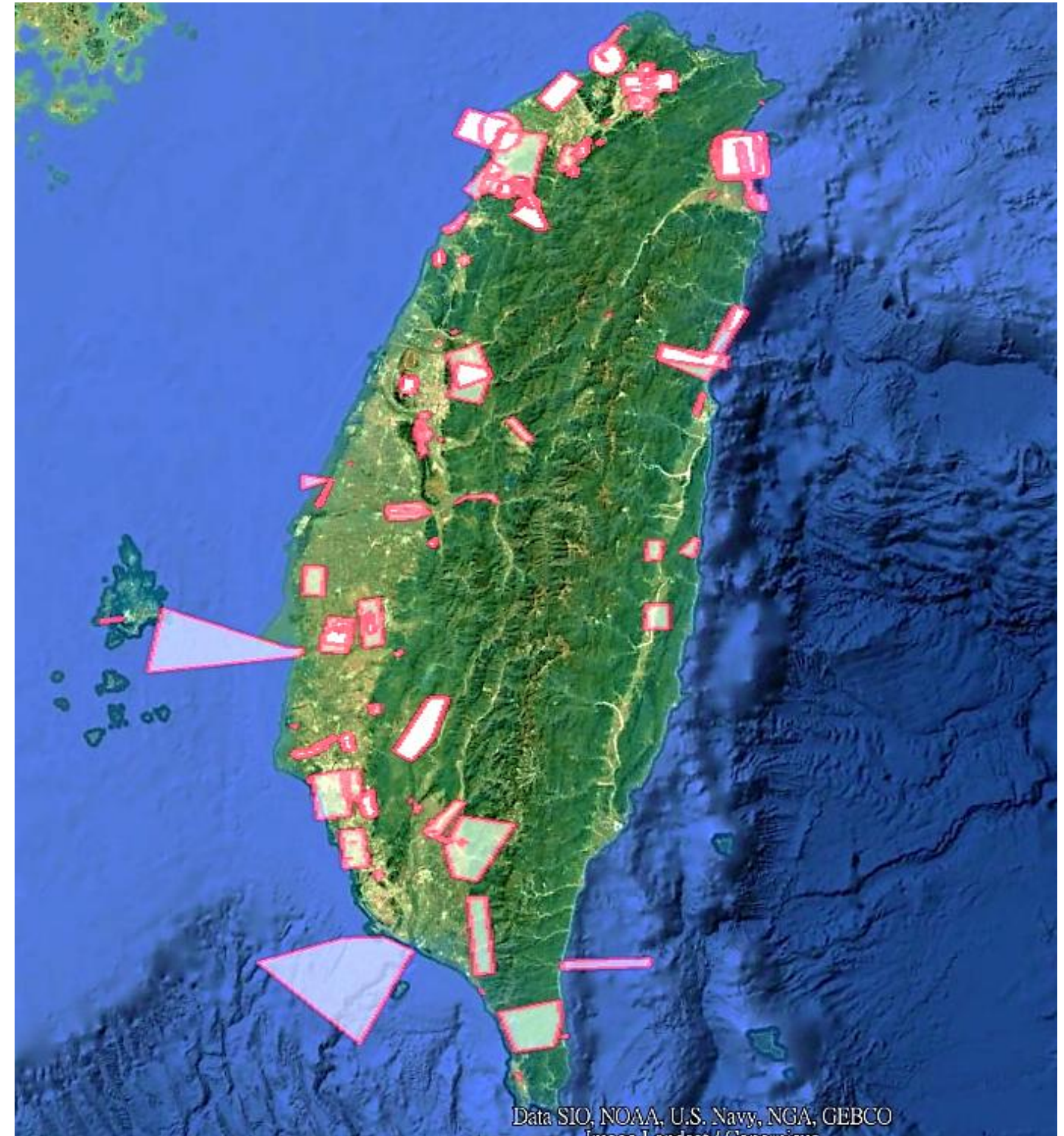


遙控無人機禁限飛範圍

# 無人機測試場域



- 114年全國測試飛行活動之分布
- 114年全國遙控無人機試飛活動之實際畫設空域KML檔分布圖
- 總計138件試飛活動申請案，並畫設共244個空域



# 無人機測試場域



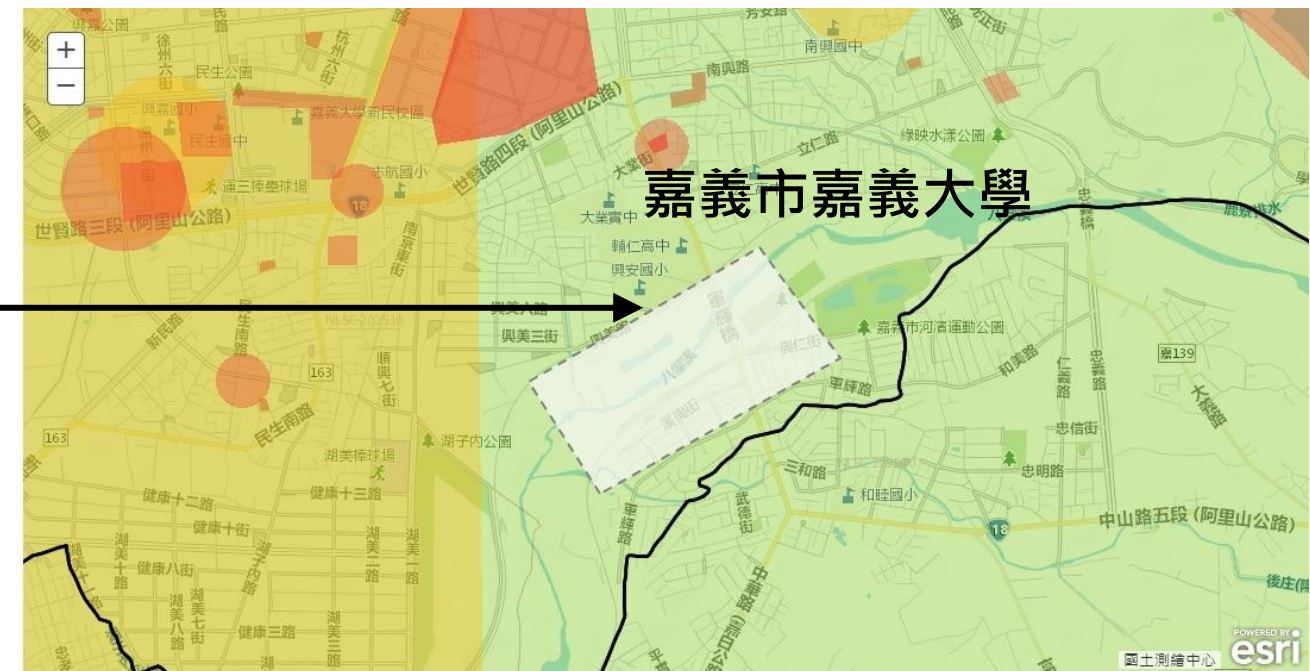
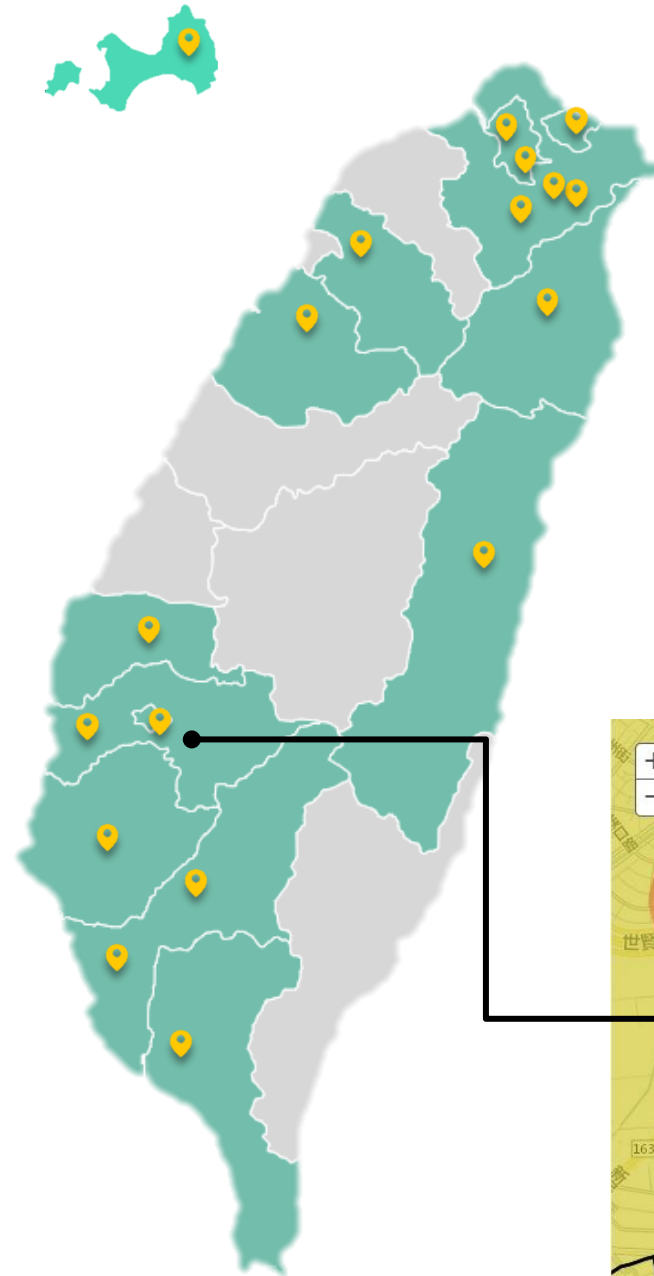
- 依統籌型計畫盤點之測試空域

18處中小型測試場域：做為小型旋翼機測試場地，其中6處場地亦可服務中型旋翼機或定翼機測試作業



序號	區域	測驗場地	小型旋翼	中型旋翼	定翼機 (跑道長)	可用時段						
						一	二	三	四	五	假	
1	宜蘭縣	國立宜蘭大學	○	○	O(300M)							
2	基隆市	崇右影藝科技大學	○									
3	臺北市	國立臺灣大學	○									
4	臺北市	中國科技大學	○									
5	新北市	華梵大學	○									
6	新北市	東南科技大學	○									
7	新北市	大新店飛行場	○									
8	新竹縣	中華無人機教育發展交流協會	○									
9	苗栗縣	育達科技大學	○									
10	雲林縣	台灣福爾摩沙無人飛行器協會	○	○	O(250M)							
11	嘉義市	國立嘉義大學	○	○								
12	嘉義縣	亞洲無人機AI創研發中心	○		O(210M)							
13	臺南市	中信科技大學	○									
14	高雄市	台鋼科技大學	○									
15	高雄市	實踐大學高雄校區	○	○								
16	屏東縣	竹田飛行場	○		O(200M)							
17	花蓮縣	國立東華大學	○									
18	金門縣	銘傳大學金門分部	○									

註：可用時段如藍底



# 無人機測試場域



18處中小型測試作業方式：資訊系統三步驟完成，簡化申請程序、縮短申請時間，同步提供夜間測試時段

1

廠商提申請



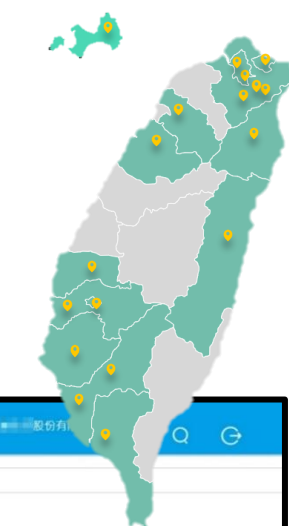
2

選擇區域  
確認時段



3

申請完成



序號	區域	測驗場地	小型旋翼	中型旋翼	定翼機(跑道長)	一	二	三	四	五	假
1	宜蘭縣	國立宜蘭大學	0	0	O(300M)						
2	基隆市	崇右影藝科技大學	0								
3	臺北市	國立臺灣大學	0								
4	臺北市	中國科技大學	0								
5	新北市	華梵大學	0								
6	新北市	東南科技大學	0								
7	新北市	大新店飛行場	0								
8	新竹縣	中華無人機教育發展交流協會	0								
9	苗栗縣	育達科技大學	0								
10	雲林縣	台灣福爾摩沙無人飛行器協會	0	0	O(250M)						
11	嘉義市	國立嘉義大學	0	0							
12	嘉義縣	亞洲無人機AI創研發中心	0		O(210M)						
13	臺南市	中信科技大學	0								
14	高雄市	台鋼科技大學	0								
15	高雄市	實踐大學高雄校區	0	0							
16	屏東縣	竹田飛行場	0		O(200M)						
17	花蓮縣	國立東華大學	0								
18	金門縣	銘傳大學金門分部	0								

# 無人機測試場域



- 依統籌型計畫盤點之測試空域：2處大型測試場域

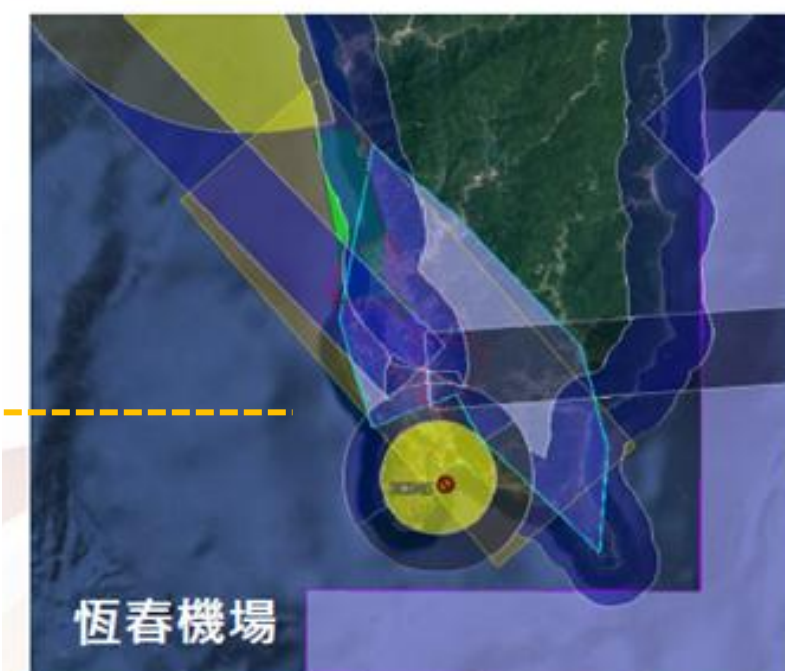
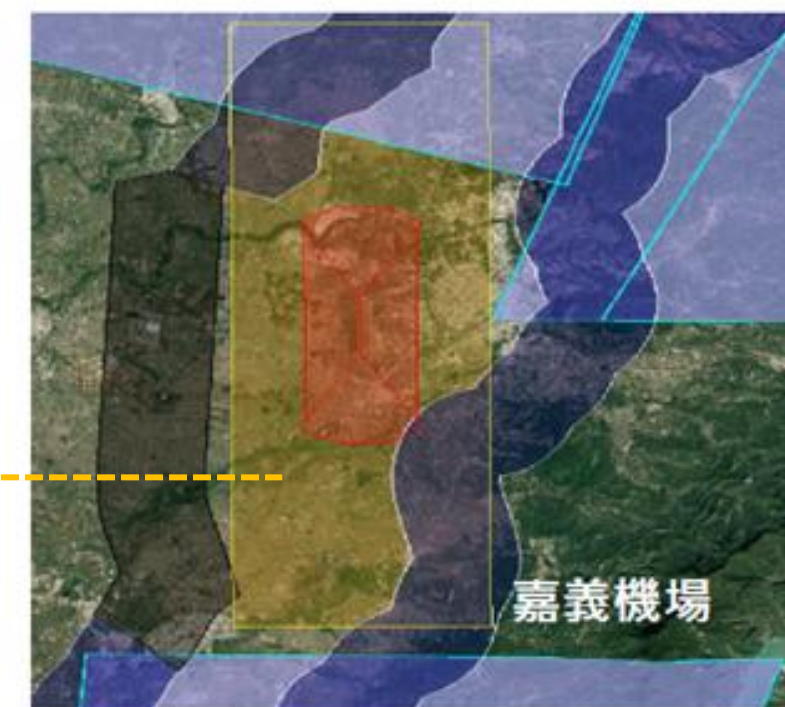


運用具備跑道及空域之既有機場

規劃嘉義水上、屏東恆春等二處機場劃設測試空域，其中：

- 1) 嘉義水上機場須與四聯隊時間協調
- 2) 屏東恆春機場之可用時段充裕

並可由業者向民航局統一申請



# 無人機測試場域



- 作業方式：業者檢附試飛計畫來函申請



## 嘉義水上機場

位於嘉義縣水上鄉，距離嘉義高鐵站約20分鐘車程，交通便利，目前協調軍方規劃以走廊方式，運用右側靠阿里山之空域進行測試



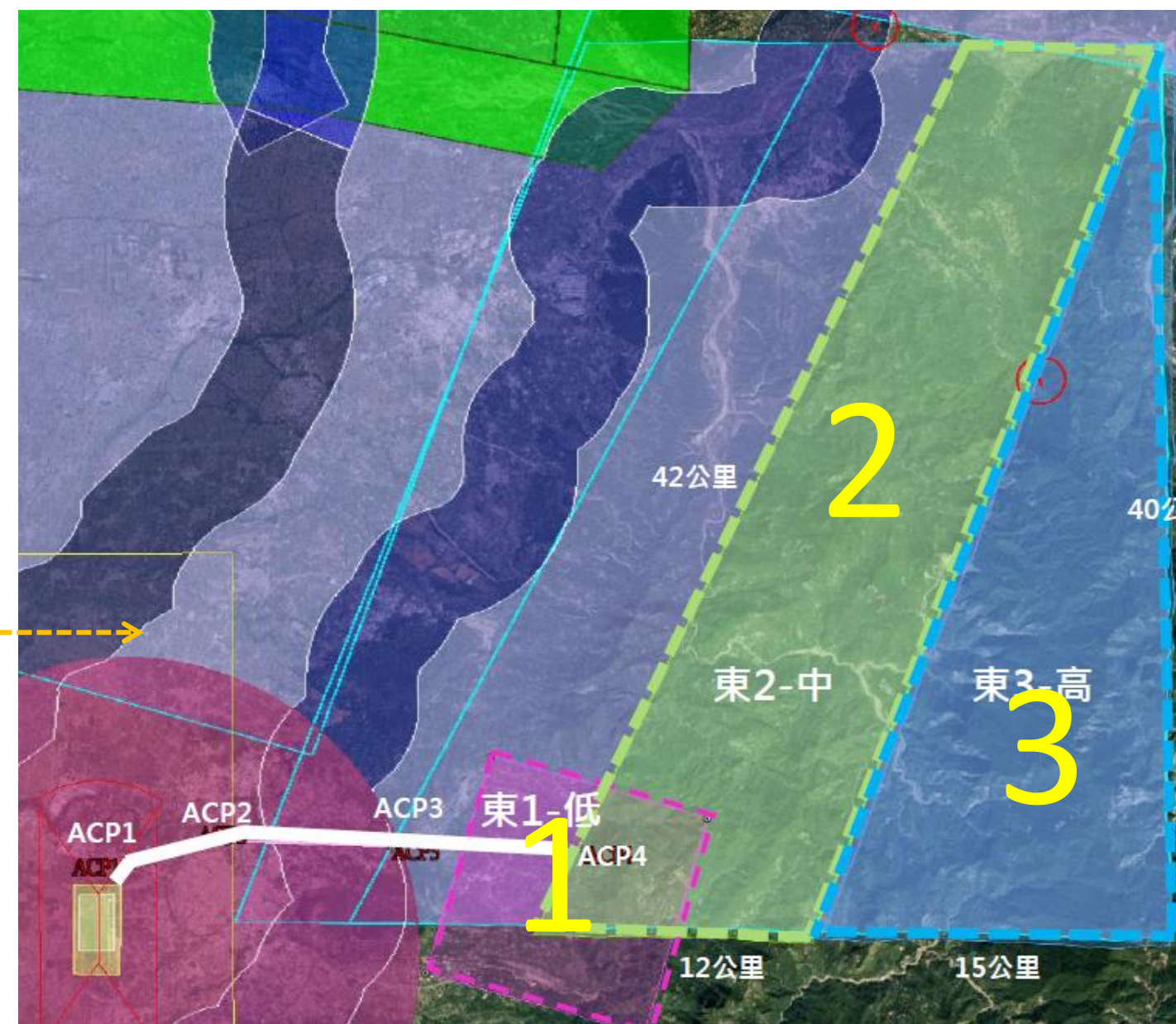
測試空域

1 低高度 (1,000 至 4,000呎)

2 中高度 (3,500 至 6,500呎)

3 高高度 (6,500 至 9,000呎)

zoom out



# 無人機測試場域



- 作業方式：業者檢附試飛計畫來函申請



## 屏東恆春機場

位於屏東縣恆春鎮，距離高雄市左營高鐵站約2小時車程，目前已規劃3處大範圍、長距離測試空域

測試空域

1 機場本場空域

2 海上A5-1訓練空域

3 恆春+鵝鑾鼻 訓練航線

