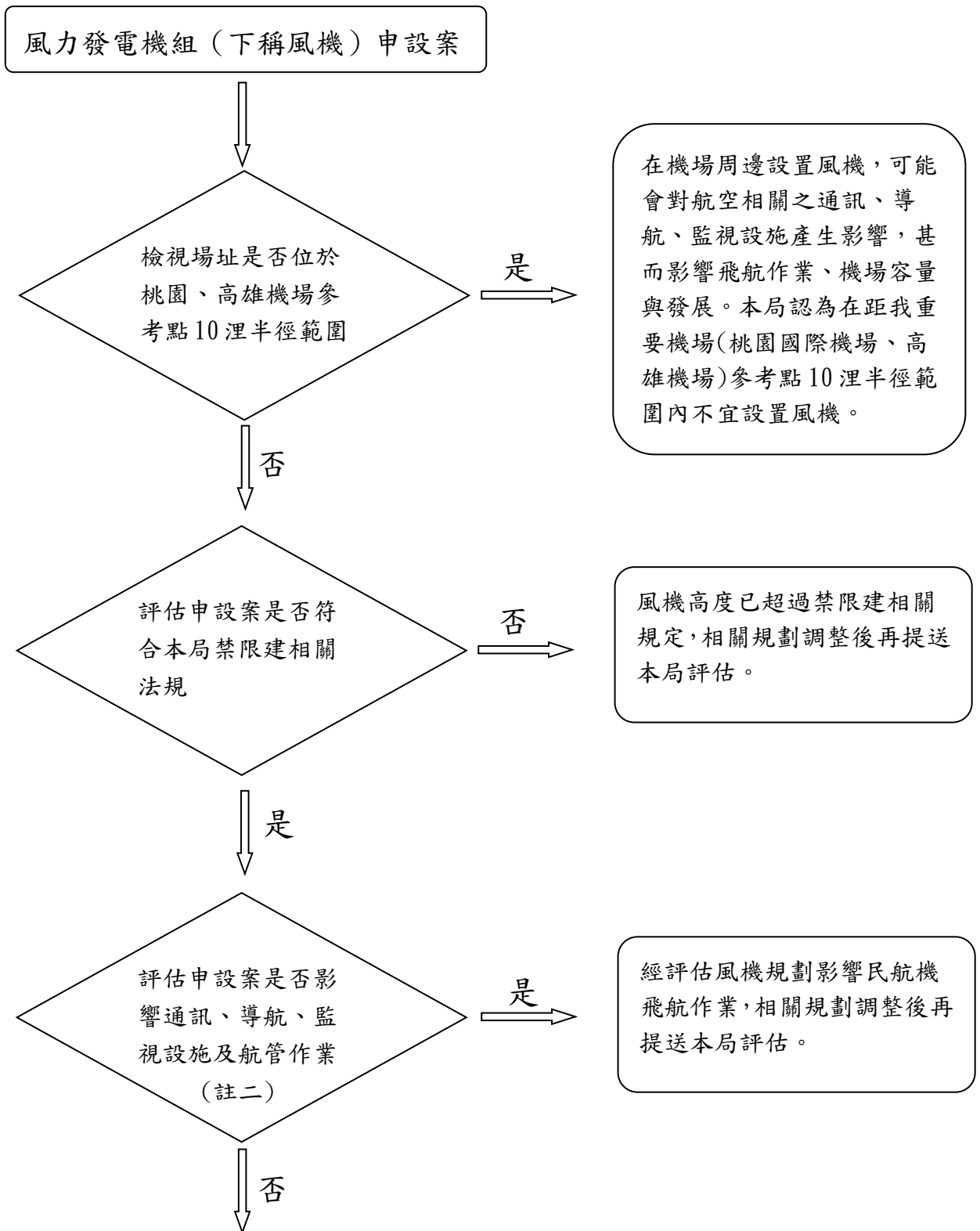
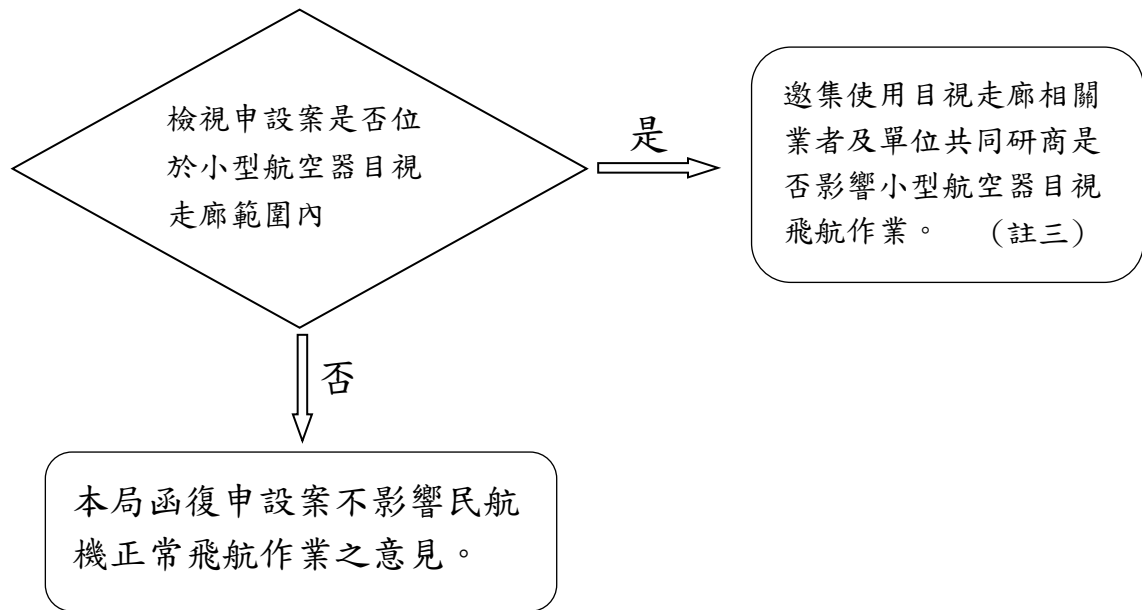


## 風力發電機組申設案之評估作業流程（註一）





註一：依經濟部相關法規，業者申請設置風力發電機組時，應取得本局有關飛航、禁限建之意見書或同意證明文件。為利業者取得本局意見書，爰製作本流程圖供參。

註二：有關風機申設案，本局係以個案方式進行專業評估，評估風機是否影響通訊、導航、監視設施及航管作業需要識別個案中大量對應的不同參數及不同之外部條件，所需作業時間原則上約1至3個月，部分個案可能更久。

註三：原則上，每季協助業者召開一次研商會議。